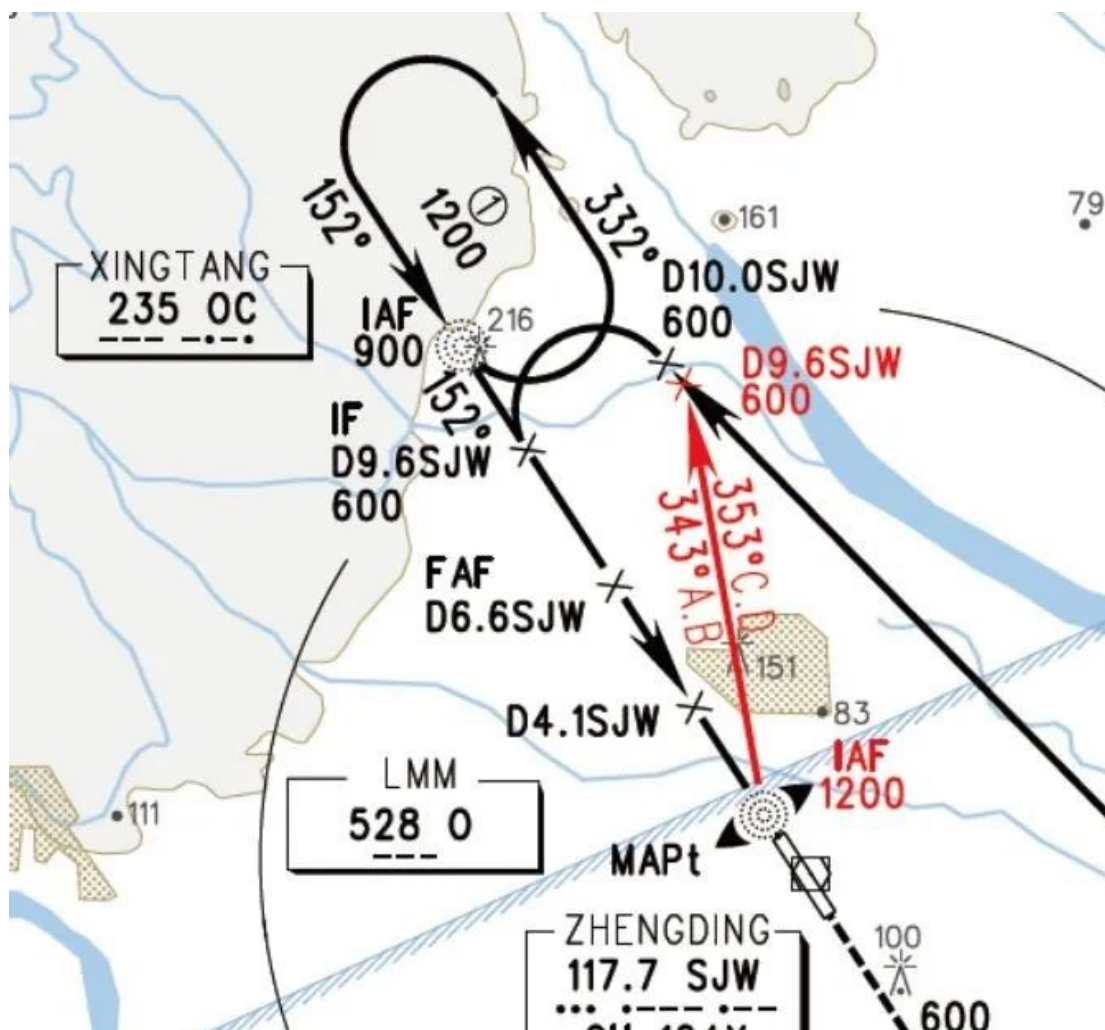


非精密进近综合练习（第一部分）

非精密进近作业练习：

某机场 NDB 进近程序航图平面图、剖面图如下图所示。DME 台位于跑道入口内 1980 米侧方，NDB 台位于跑道延长线上距入口 1000 米。



1、请根据图中信息，按照 1：10 万比例尺，绘制 NDB 进近程序中间进近航段、最后进近、复飞直线段的保护区。

2、已知跑道入口标高为 71 米，障碍物高度为海拔高度，坐标系以跑道入口坐标系表示。有四个障碍物，数据如下：请据此计算中间、最后进近各航段最低的 OCA(H)。

OBS1(12700, 1300, 290),

OBS2(13400, -5200, 360),

OBS3(7000, 0, 230),

OBS4(4000, 2200, 250)。